



# Mô hình dữ liệu

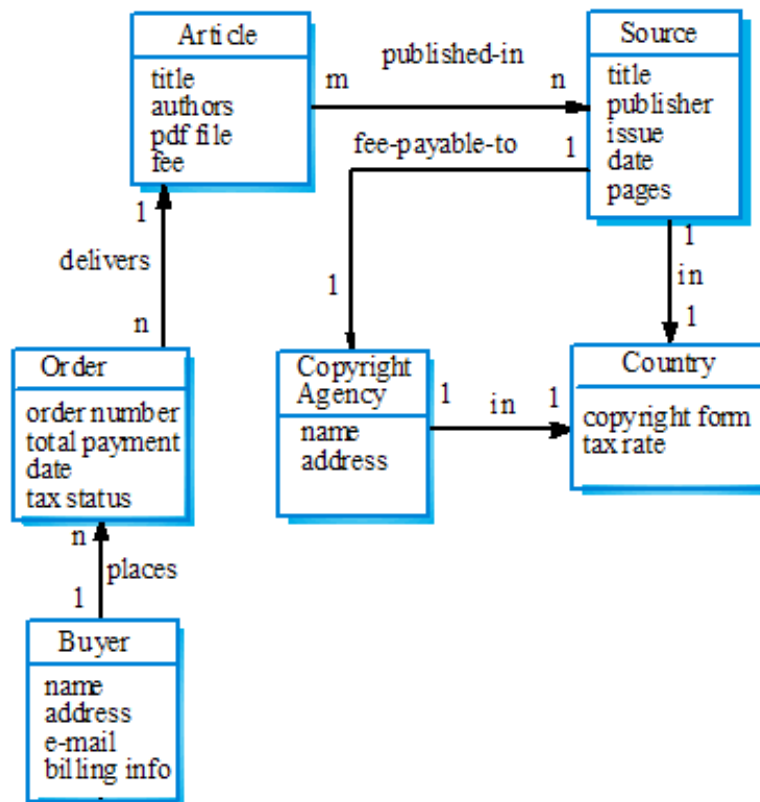
Bởi:

Phạm Thị Quỳnh

## Giới thiệu

Mô hình dữ liệu được sử dụng để mô tả cấu trúc logic của dữ liệu được xử lý bởi hệ thống. Thông thường, chúng ta hay sử dụng mô hình thực thể - quan hệ - thuộc tính (ERA) thiết lập các thực thể của hệ thống, quan hệ giữa các thực thể và thuộc tính của các thực thể. Mô hình này được sử dụng trong thiết kế CSDL và thường được cài đặt trong các CSDL quan hệ.

## Ví dụ mô hình dữ liệu của LIBSYS



Tuy nhiên, mô hình dữ liệu thường không chi tiết. Cho nên, chúng ta có thể sử dụng từ điển dữ liệu làm công cụ hỗ trợ. Từ điển dữ liệu là danh sách tất cả các tên gọi được sử

Mô hình dữ liệu

dùng trong các mô hình hệ thống. Đó có thể là các thực thể, quan hệ và các thuộc tính ...

Ưu điểm của từ điển dữ liệu là: hỗ trợ quản lý tên và tránh trùng lặp tên, lưu trữ kiến thức một cách có tổ chức kết nối pha phân tích, thiết kế và cài đặt.

**Ví dụ: từ điển dữ liệu của LIBSYS**

<b>Tên</b>	<b>Mô tả</b>	<b>Kiểu</b>
Article	Chi tiết về bài báo có trong LIBSYS	Thực thể
Authors	Tên của tác giả viết bài báo	Thuộc tính
Buyer	Tên của người hoặc tổ chức muốn sao chép bài báo	Thực thể
Fee-payable-to	Quan hệ 1:1 giữa Article và Copyright Agency	Quan hệ
Address Buyer	Địa chỉ của người đặt mua được sử dụng để chuyển bài báo tới	Thuộc tính