



Bài 1: Thu thập và xây dựng dữ liệu cơ sở cho hệ thống thông tin địa lý

Bởi:
unknown

MỤC ĐÍCH

Thu thập các bản đồ giấy đơn tính của khu vực nghiên cứu

Dùng máy Scan số hoá các bản đồ giấy nhằm chuyển chúng thành dữ liệu Raster

PHƯƠNG PHÁP

Phương pháp thu thập và xây dựng cơ sở dữ liệu

Chúng ta có thể thu thập bản đồ giấy của các yếu tố đơn tính trong khu vực nghiên cứu ở những các Viện, Trường hoặc các Sở, Phòng, Ban chịu trách nhiệm về việc xây dựng và quản lý các dữ liệu về bản đồ.

Chúng ta có thể đi điều tra, dã ngoại hoặc phân tích để có được số liệu hỗ trợ cho việc xây dựng các bản đồ đơn tính.

Phương xây dựng dữ liệu dạng Raster

Các dữ liệu dạng ảnh số thu nhận từ nguồn dữ liệu không ảnh

Chuyển đổi dữ liệu từ dạng Vector sang. Việc chuyển đổi dữ liệu này thực hiện được khi ta đã có nguồn dữ liệu dạng Vector và các phần mềm GIS tương thích để chuyển đổi.

Quét từ bản đồ giấy vào. Phương pháp thực hiện như sau.

Bài 1: Thu thập và xây dựng dữ liệu cơ sở cho hệ thống thông tin địa lý



Bước 1: Khởi động máy Scan

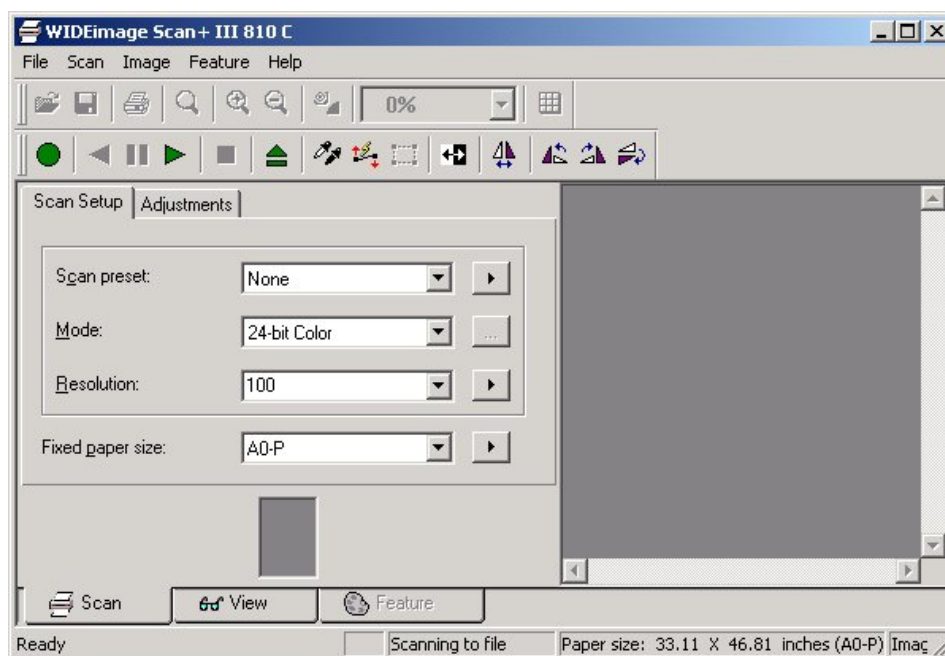
Bước 2: Chạy chương trình WIDEimage



hỗ trợ cho quá trình quét ảnh

Bước 3: Đặt bản đồ vào vị trí của máy Scan

Bước 4: Chọn các chế chức năng trong chương trình Scan như sau



Mode: Chọn kiểu bản đồ (màu, hoặc trắng đen)

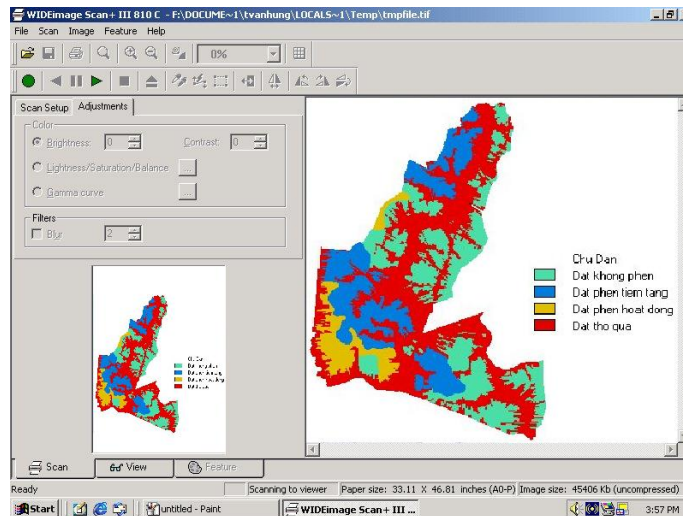
Resolution: Chọn độ phân giải cho bản đồ khi Scan

Bài 1: Thu thập và xây dựng dữ liệu cơ sở cho hệ thống thông tin địa lý

Fixed paper size: Chọn kích thước khổ bản đồ khi Scan

Sau khi chọn xong các thông tin trên ta bấm vào biểu tượng Scan

để chương trình thực hiện công việc Scan bản đồ vào máy tính



Bước 5: Khi Scan xong ta Save bản đồ lại với dạng Format là *.BMP hoặc *.JPG... Đây là dữ liệu dạng Raster.

KẾT QUẢ CẦN PHẢI ĐẠT

Scan tất cả các bản đồ giấy vào máy tính, các bản đồ này là các file ảnh, dữ liệu dạng Raster