



Bài 2: Chuyển dữ liệu RASTER vào phần mềm GIS

Bởi:
unknown

MỤC ĐÍCH

Chuyển các dữ liệu hình học vào trong hệ thống thông tin địa lý, đăng ký tọa độ thực cho bản đồ nhằm chuyển bản đồ từ dạng pixel sang tọa độ địa lý thực và tạo các giá trị thuộc tính cho chúng.

PHƯƠNG PHÁP

- Mở chương trình: **Start\Programs\Idrisi for Windows** hoặc trên màn hình **Desktop** chọn biểu tượng



chương trình Idrisi bắt đầu chạy.

Khai báo môi trường làm việc (đường dẫn vào thư mục chứa dữ liệu)

Chọn **Environment\ENVIRON** sẽ cho ra hộp hội thoại sau :



Bài 2: Chuyển dữ liệu RASTER vào phần mềm GIS

- Chọn lại ổ đĩa chứa dữ liệu (**Drive**) sau đó chọn đường dẫn vào hộp **Directory**\ chọn thư mục chứa dữ liệu. Khi chọn đường dẫn hoàn chỉnh ta chọn **OK** để chấp nhận môi trường làm việc trong **Idrisi**.

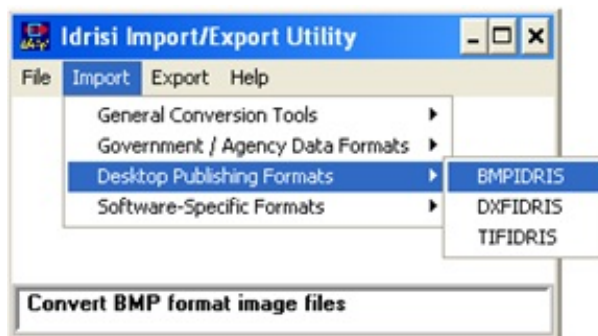
Ghi Chú: Mỗi khi vào chương trình **Idrisi** làm việc chúng ta cần phải khai báo môi trường nhằm giúp cho chúng ta làm việc đúng với thư mục chứa dữ liệu của ta.

Phương Pháp nhập bản đồ vào Idrisi

Chọn menu **File\Import**

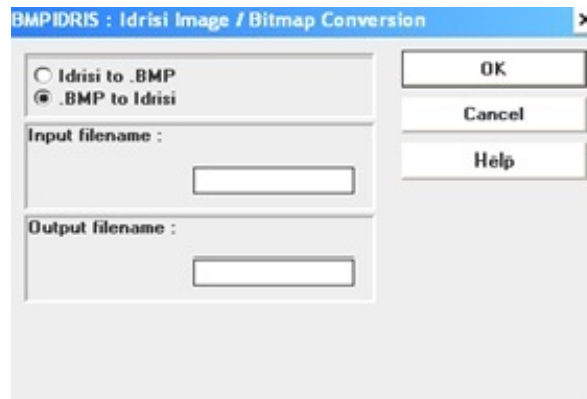


Xuất hiện hộp thoại **Import**, ta tiếp tục chọn vào **Import\Desktop Publishing Formats\BMPIDRIS**.



Xuất hiện hộp chuyển đổi từ dữ liệu **BMP** sang **IDRISI**

Bài 2: Chuyển dữ liệu RASTER vào phần mềm GIS



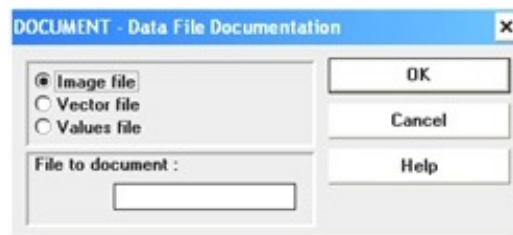
Input filename: Chọn tên ảnh cần chuyển

Output filename: Đặt tên bản đồ chuyển sang

Theo trình tự như trên chuyển hết tất cả các ảnh dạng **BMP** sang **IDRISI**

Đăng ký hệ tọa độ và tạo thuộc tính cho bản đồ

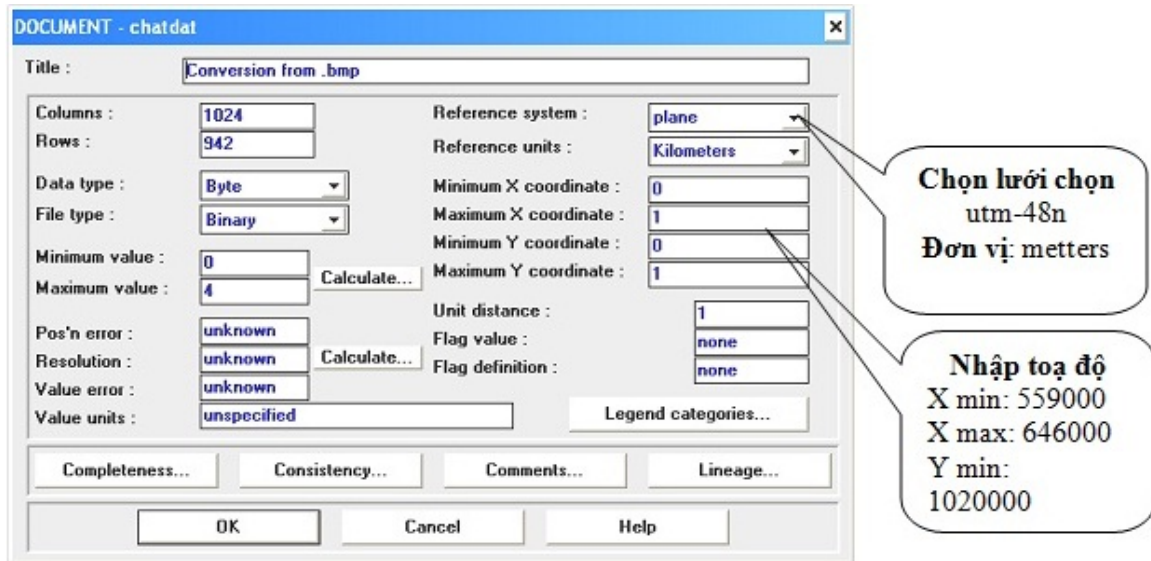
Chọn menu **File\Document** xuất hiện hộp thoại sau



File to document: Chọn tên file cần thực hiện bằng cách nhấp kép chuột trái ngay ô trống phía dưới và chọn tên bản đồ cần thực hiện.

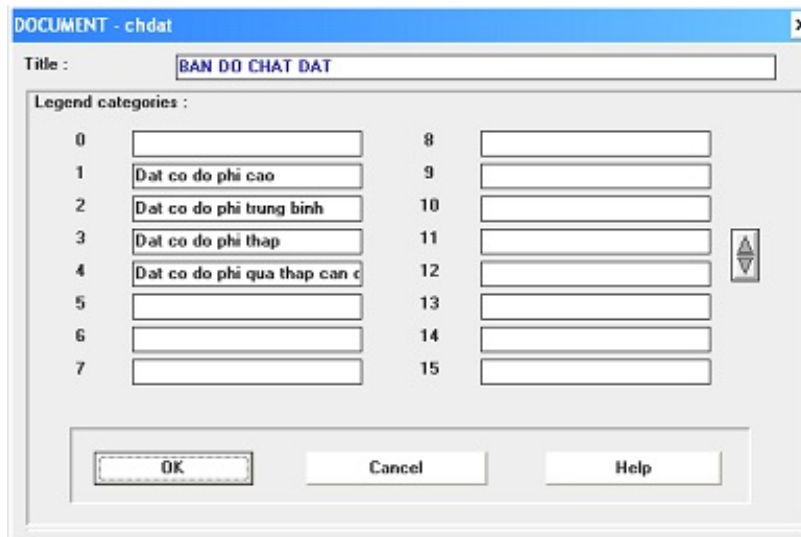
Khi đó xuất hiện hội thoại

Bài 2: Chuyển dữ liệu RASTER vào phần mềm GIS



Title: Đặt tên cho bản đồ lại

Đăng ký thuộc tính cho bản đồ: Chọn **Legend Categories** xuất hiện hội thoại sau

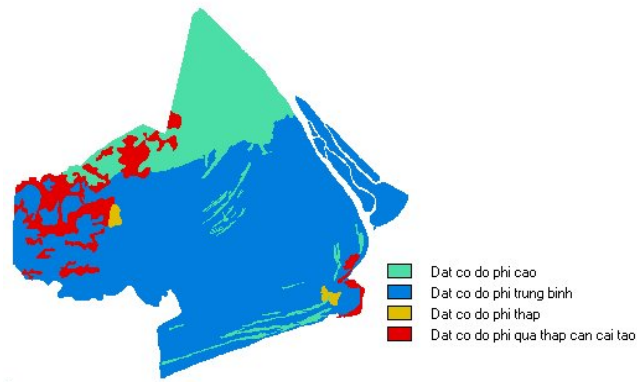


Nhập các thông tin thuộc tính của các bản đồ vào từng ô giá trị trên. Sau khi nhập xong chọn OK.

Theo trình tự như trên nhập hết tất cả các thuộc tính cho các bản đồ đơn tính trên.

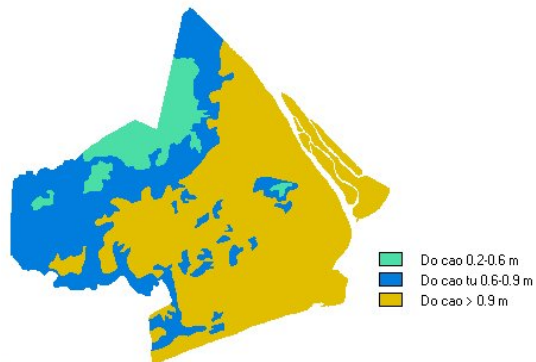
CHẤT ĐẤT:

Bài 2: Chuyển dữ liệu RASTER vào phần mềm GIS



- 1: Đất có độ phì cao.
- 2: Đất có độ phì trung bình.
- 3: Đất có độ phì thấp.
- 4: Đất có độ phì quá thấp cần cải tạo.

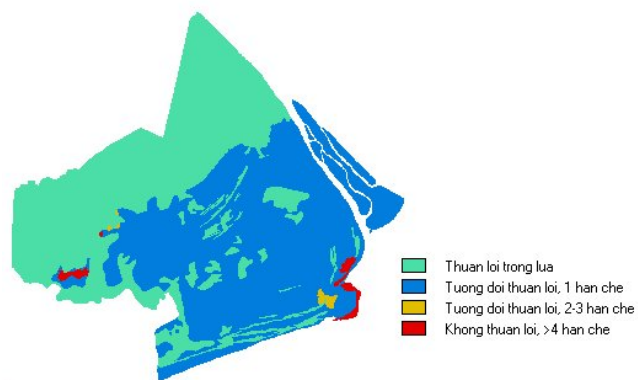
ĐỊA HÌNH:



- 1: Độ cao 0.2 - 0.6m.
- 2: Độ cao 0.6 - 0.9m
- 3: Độ cao > 0.9m.

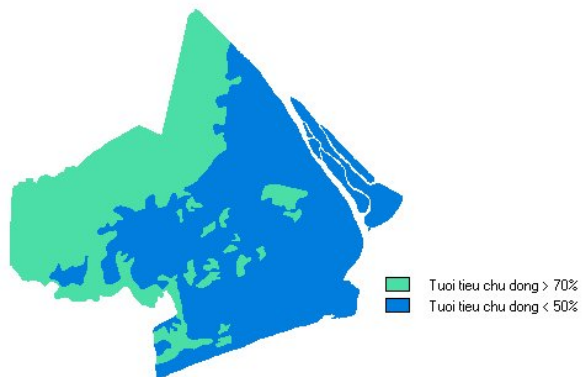
KHÍ HẬU:

Bài 2: Chuyển dữ liệu RASTER vào phần mềm GIS



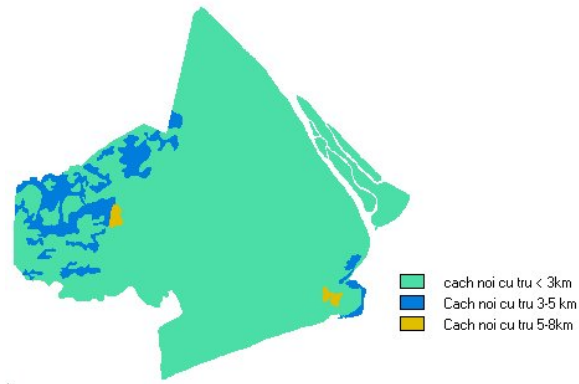
- 1: Thuận lợi trồng lúa.
- 2: Tương đối thuận lợi trồng lúa có 1 hạn chế.
- 3: Tương đối thuận lợi trồng lúa có 2-3 hạn chế.
- 4: Không thuận lợi trồng lúa có ít nhất 4 hạn chế.

TƯỚI TIÊU:



- 1: Tưới tiêu chủ động >70%
- 2: Tưới tiêu chủ động <50%

VỊ TRÍ:



1: Cách nơi cư trú <3 km.

2: Cách nơi cư trú 3-5 km.

3: Cách nơi cư trú 5-8 km

KẾT QUẢ CẦN PHẢI ĐẠT

Nhập đầy đủ 5 bản đồ đơn tính: Chất đất, địa hình, khí hậu, tưới tiêu, vị trí vào chương trình Idrisiw, đăng ký tọa độ thực cho các bản đồ này đồng thời cập nhật đầy đủ các thông tin thuộc tính cho chúng.